

EasyMount™

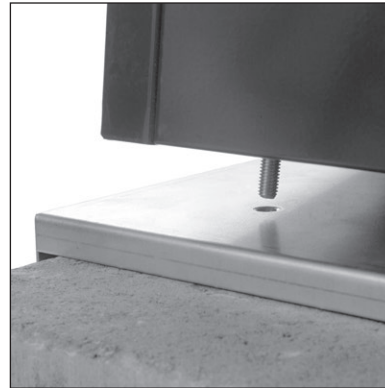
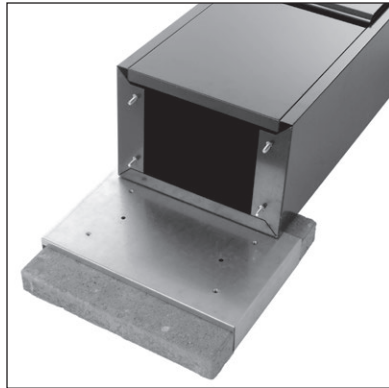
Markfäste / Fodstykke / Postilaatikon



- Enkel montering
- Ingen gjutning
- Passar alla Berglunds markpostlådor

Info: Mått (BxDxH): 41x28x7 cm.
Fyra bultar och brickor medföljer.
Monteras på betongplatta 40x40x5 cm

Montering: Markpostlåda / Ukepostkasse / Iso postilaatikko



- SV** Skjut fästet över markstenen.
- DK/NO** Skyd/skyv dækpladen/dekkplaten ned over stenflisen.
- FI** Kiinnitä kiinnike maassa olevaan tukikiveenläpi.

- SV** Placera skruvarna i monteringshålen.
- DK/NO** Sæt/sett skruerne i monteringshullerne.
- FI** Sijoita ruuvit asennusreikiin.

- SV** Skruva fast postlådan i markfästet.
- DK/NO** Skru postkassen fast i fodstykket.
- FI** Ruuvaa postilaatikko kiinni maakiinnikkeeseen.

- SV** Spänn skruvarna och lägg tillbaka botten.
- DK/NO** Stram skruerne og læg/legg bunden/bunnen tilbage.
- FI** Kiristä ruuvit ja asenna pohja takaisin.

- SV** Placera lådan på förberedd plats. Klart!
- DK/NO** Anbring buen på det forberedte sted. Det var det!
- FI** Sijoita kaari sille valmisteltuun paikkaan. Valmista on!